

Hluková studie
Zvýšení kapacity Týniště n. O. - Solnice, 4. část

Týniště nad Orlicí

VB1

VB2

VB3

Situace 1
Zacátek stavby - Týniště
noc

M 1: 3 000

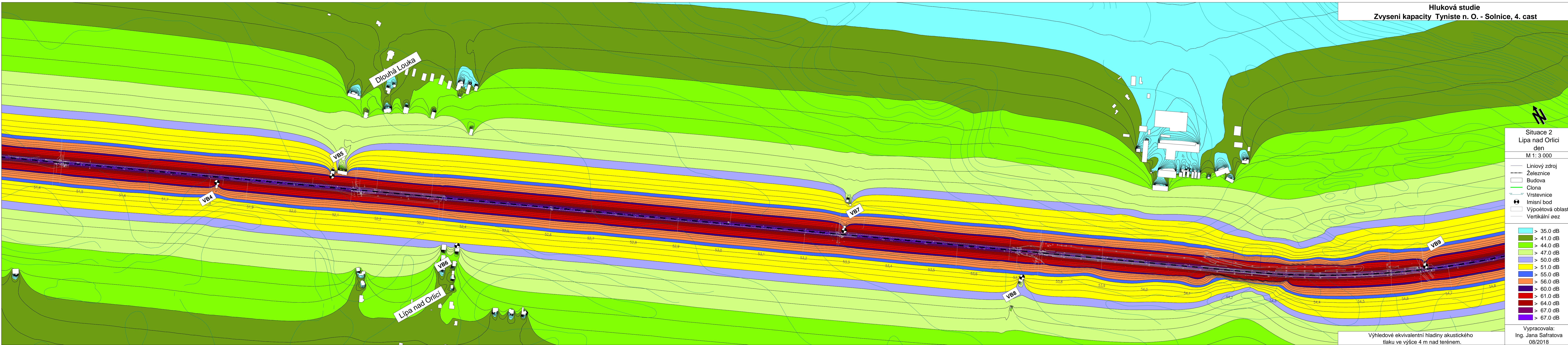
- Liniový zdroj
- Železnice
- Budova
- Clona
- Vrstevnice
- ⊗ Imisní bod
- Výpočtová oblast
- Vertikální řez

- > 35.0 dB
- > 41.0 dB
- > 44.0 dB
- > 47.0 dB
- > 50.0 dB
- > 51.0 dB
- > 55.0 dB
- > 56.0 dB
- > 60.0 dB
- > 61.0 dB
- > 64.0 dB
- > 67.0 dB
- > 67.0 dB

Výhledové ekvivalentní hladiny akustického
tlaku ve výšce 4 m nad terénem.

Vypracovala:
Ing. Jana Safratova
08/2018

Hluková studie
Zvýšení kapacity Tyníste n. O. - Solnice, 4. část



Situace 2
Lipa nad Orlicí
den
M 1: 3 000

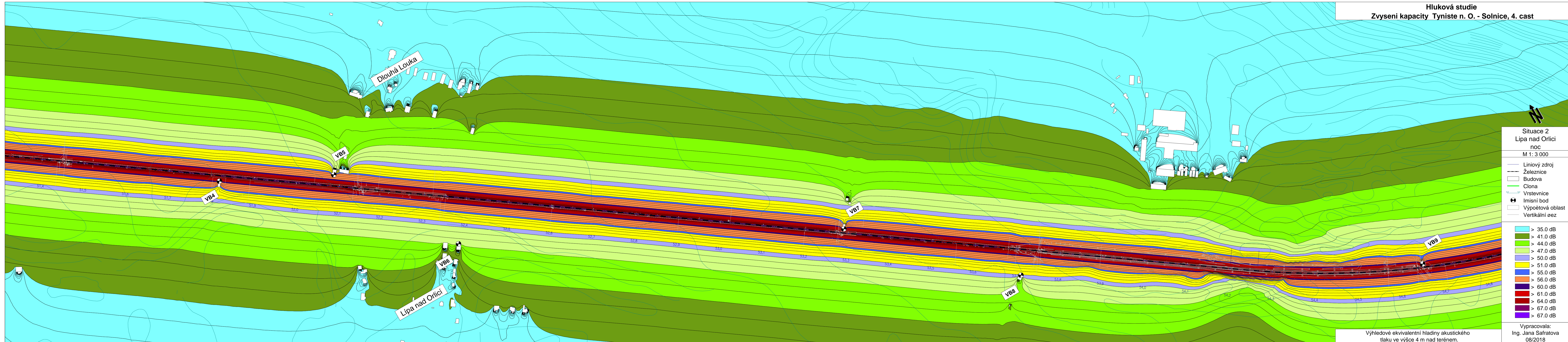
- Liniový zdroj
- Železnice
- Budova
- Clona
- Vrstevnice
- Imisní bod
- Výpočtová oblast
- Vertikální řez

< 35.0 dB
> 35.0 dB
> 41.0 dB
> 44.0 dB
> 47.0 dB
> 50.0 dB
> 51.0 dB
> 55.0 dB
> 56.0 dB
> 60.0 dB
> 61.0 dB
> 64.0 dB
> 67.0 dB
> 67.0 dB

Výhledové ekvivalentní hladiny akustického tlaku ve výšce 4 m nad terénem.

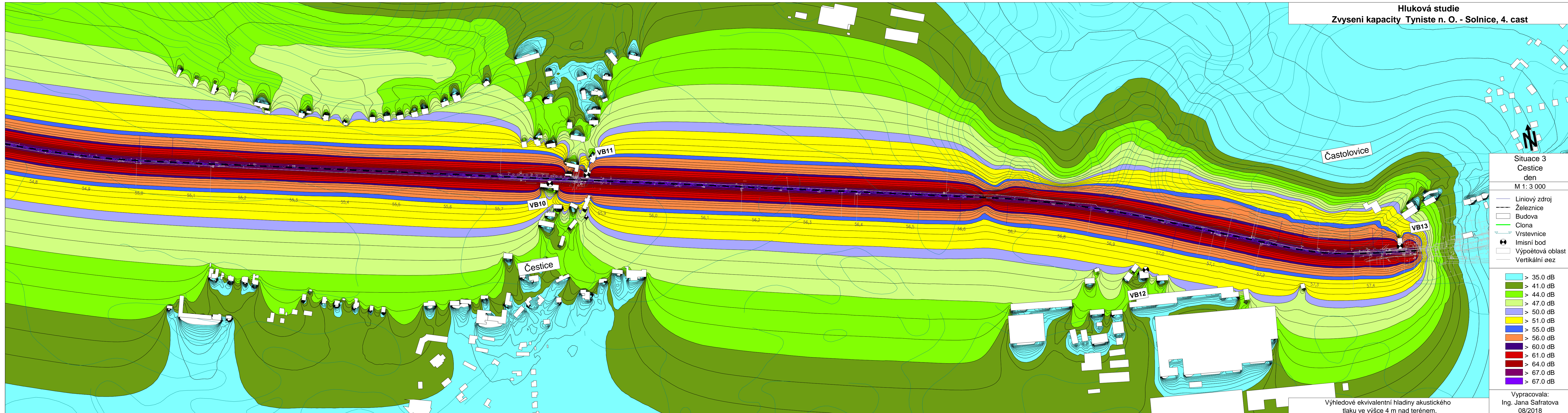
Vypracovala:
Ing. Jana Safratová
08/2018

Hluková studie
Zvýšení kapacity Tyníste n. O. - Solnice, 4. část



Výhledové ekvivalentní hladiny akustického
tlaku ve výšce 4 m nad terénem.

Hluková studie
Zvýšení kapacity Tyníste n. O. - Solnice, 4. část

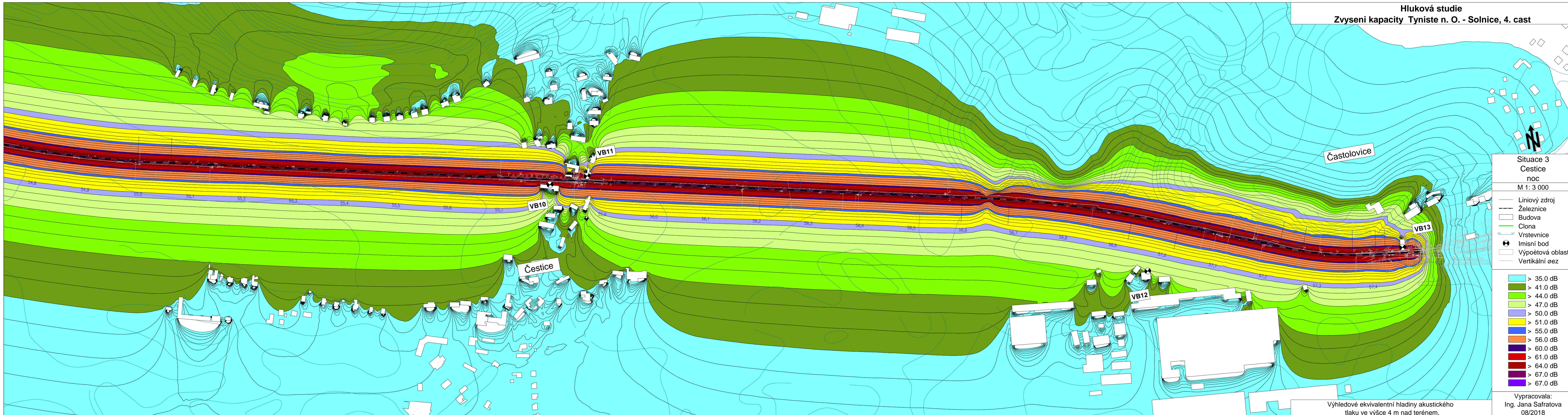


- Situace 3
Cestice
den
M 1: 3 000
- Liniový zdroj
 - Železnice
 - Budova
 - Clona
 - Vrstevnice
 - Imisní bod
 - Výpočtová oblast
 - Vertikální řez

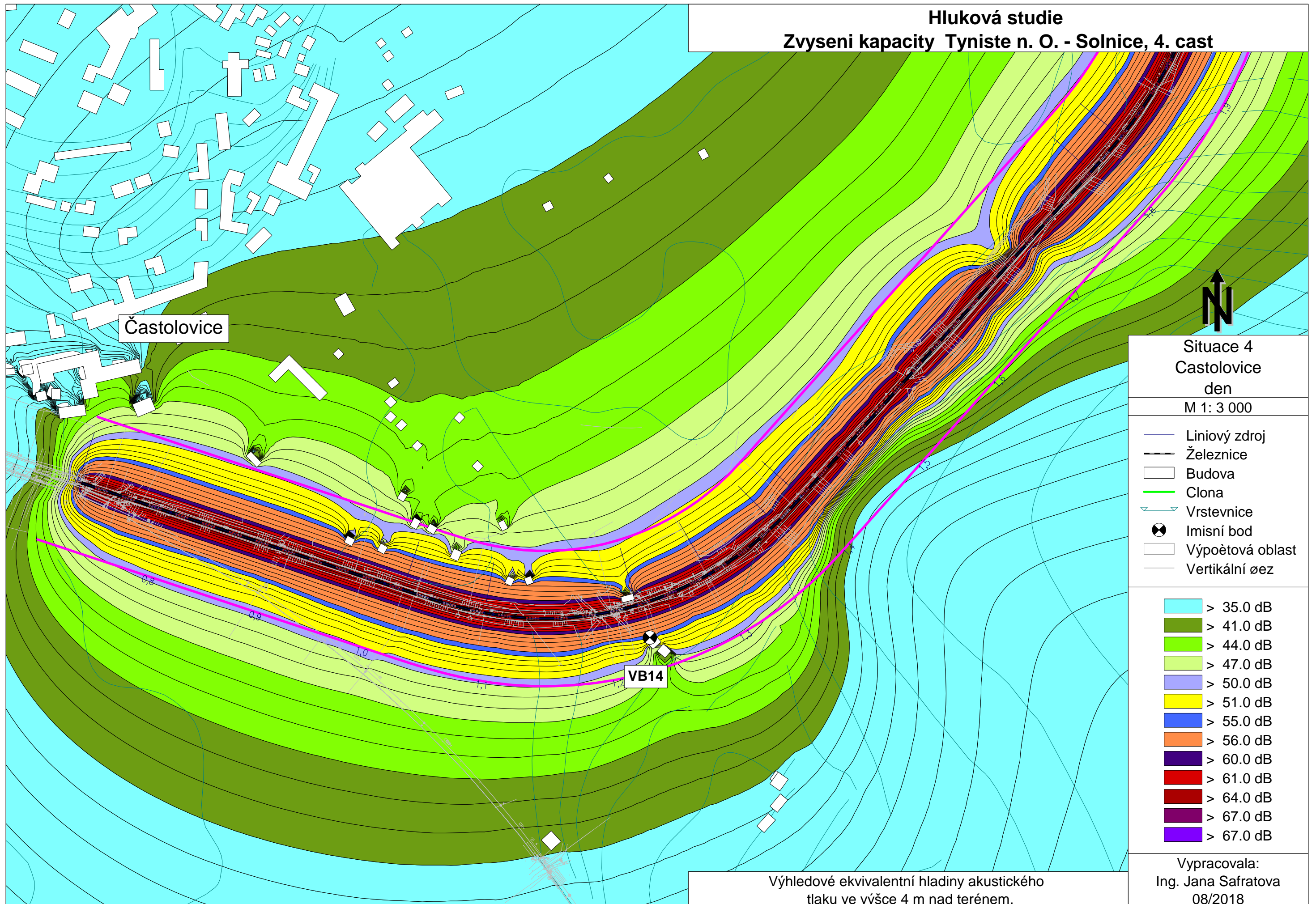
- > 35.0 dB
- > 41.0 dB
- > 44.0 dB
- > 47.0 dB
- > 50.0 dB
- > 51.0 dB
- > 55.0 dB
- > 56.0 dB
- > 60.0 dB
- > 61.0 dB
- > 64.0 dB
- > 67.0 dB
- > 67.0 dB

Vypracovala:
Ing. Jana Sařatova
08/2018

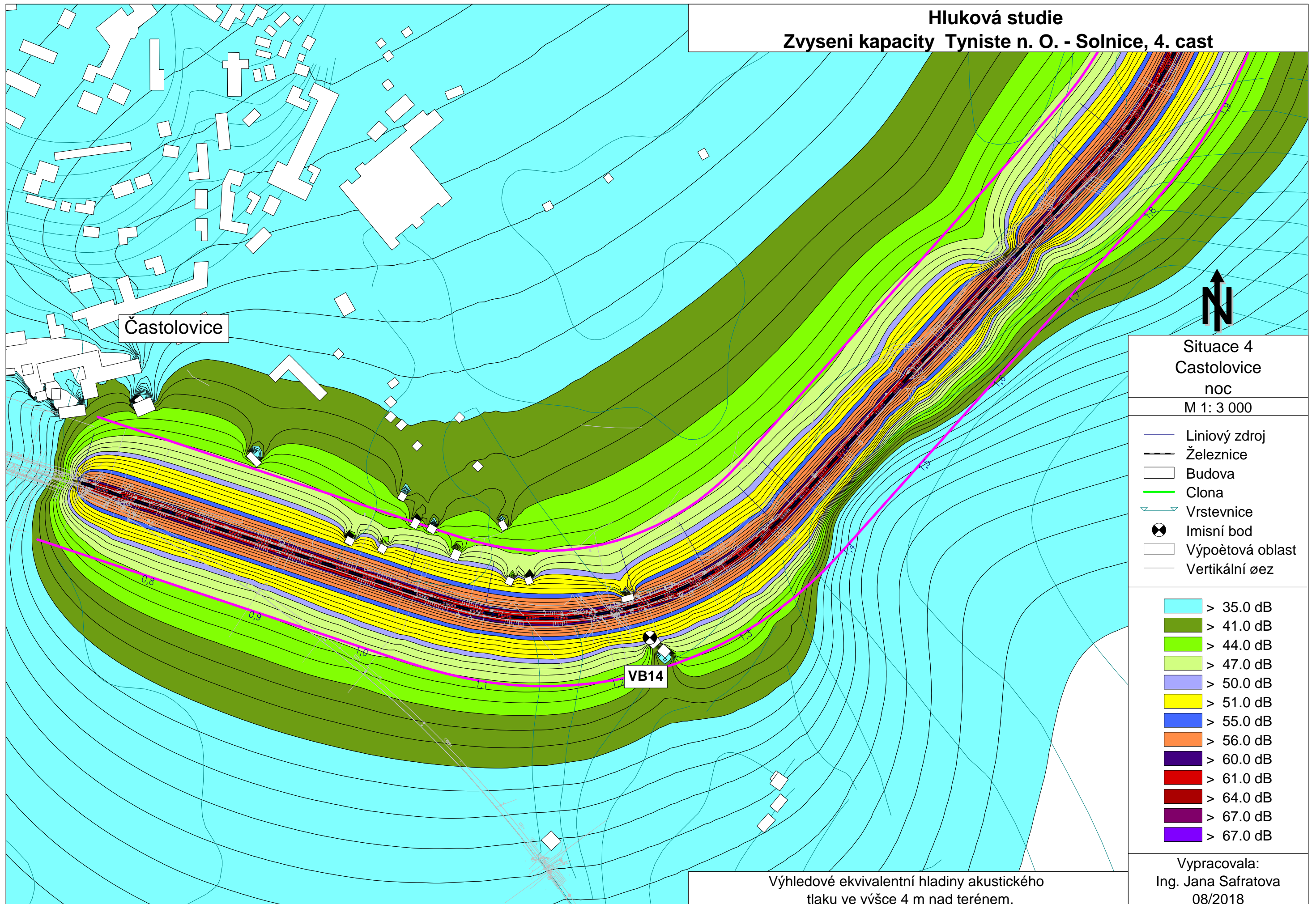
Hluková studie
Zvýšení kapacity Tynistě n. O. - Solnice, 4. část



Hluková studie
Zvýšení kapacity Tyníste n. O. - Solnice, 4. část

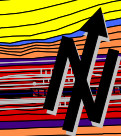


Hluková studie
Zvýšení kapacity Tyniste n. O. - Solnice, 4. část



Hluková studie
Zvýšení kapacity Tyníste n. O. - Solnice, 4. část

Synkov



Situace 5
Synkov
den

M 1: 3 000

- Liniový zdroj
- Železnice
- Budova
- Clona
- Vrstevnice
- Imisní bod
- Výpočtová oblast
- Vertikální řez

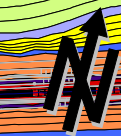
- > 35.0 dB
- > 41.0 dB
- > 44.0 dB
- > 47.0 dB
- > 50.0 dB
- > 51.0 dB
- > 55.0 dB
- > 56.0 dB
- > 60.0 dB
- > 61.0 dB
- > 64.0 dB
- > 67.0 dB
- > 67.0 dB

Výhledové ekvivalentní hladiny akustického
tlaku ve výšce 4 m nad terénem.

Vypracovala:
Ing. Jana Sařratova
08/2018

Hluková studie
Zvýšení kapacity Tyníste n. O. - Solnice, 4. část

Synkov



Situace 5
Synkov
noc
M 1: 3 000

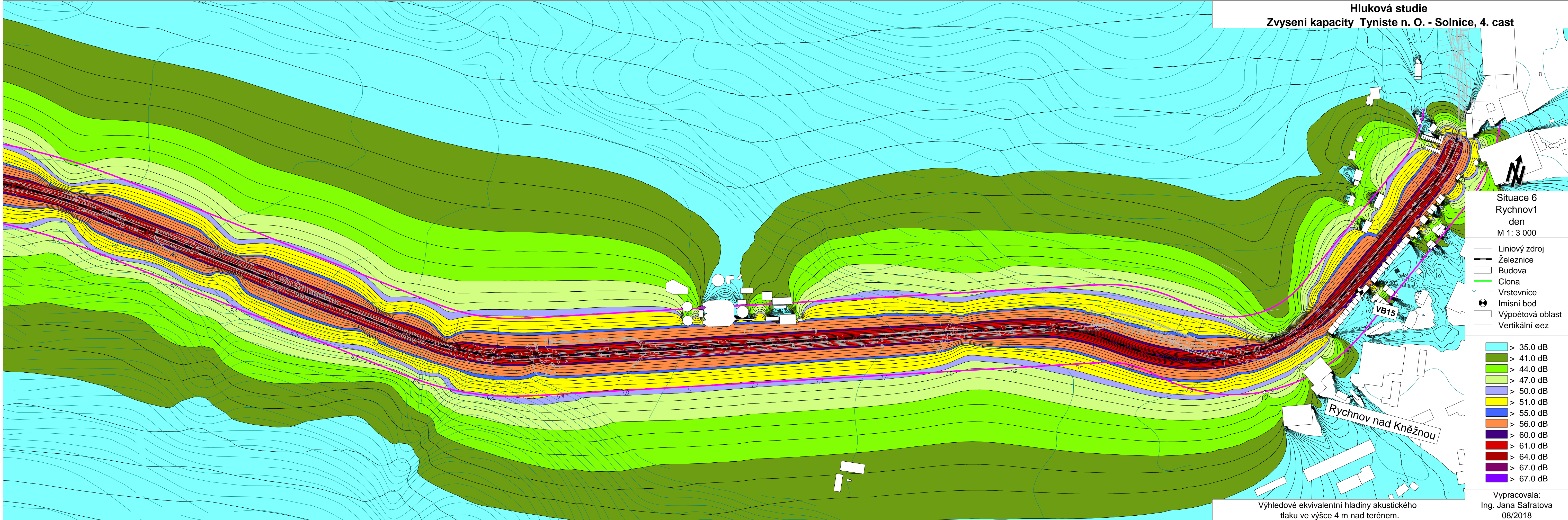
- Liniový zdroj
- Železnice
- Budova
- Clona
- Vrstevnice
- Imisní bod
- Výpočtová oblast
- Vertikální řez

- > 35.0 dB
- > 41.0 dB
- > 44.0 dB
- > 47.0 dB
- > 50.0 dB
- > 51.0 dB
- > 55.0 dB
- > 56.0 dB
- > 60.0 dB
- > 61.0 dB
- > 64.0 dB
- > 67.0 dB
- > 67.0 dB

Výhledové ekvivalentní hladiny akustického
tlaku ve výšce 4 m nad terénem.

Vypracovala:
Ing. Jana Sařratova
08/2018

Hluková studie
Zvýšení kapacity Tyniste n. O. - Solnice, 4. část



Situace 6
Rychnov1
den
M 1: 3 000

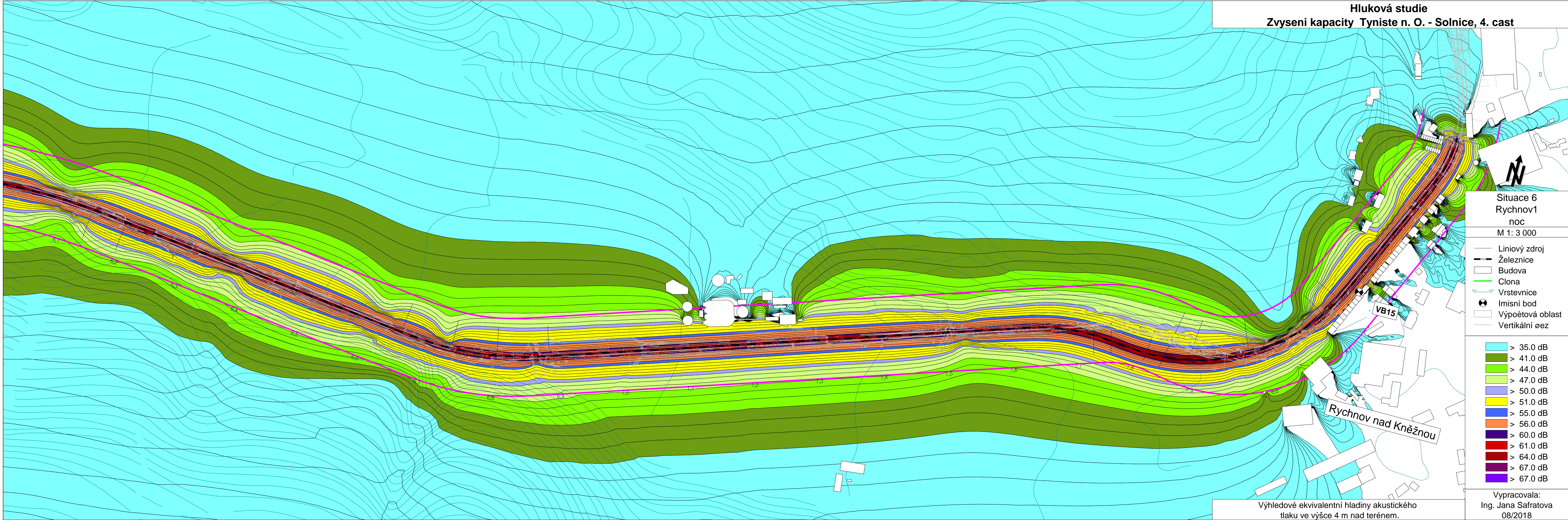
- Liniový zdroj
- Železnice
- Budova
- Clona
- Vrstevnice
- Imisní bod
- Výpočtová oblast
- Vertikální ořez

- > 35.0 dB
- > 41.0 dB
- > 44.0 dB
- > 47.0 dB
- > 50.0 dB
- > 51.0 dB
- > 55.0 dB
- > 56.0 dB
- > 60.0 dB
- > 61.0 dB
- > 64.0 dB
- > 67.0 dB
- > 67.0 dB

Vypracovala:
Ing. Jana Safratova
08/2018

Výhledové ekvivalentní hladiny akustického
tlaku ve výšce 4 m nad terénem.

Hluková studie
Zvýšení kapacity Tynište n. O. - Solnice, 4. část



Situace 6
Rychnov1
noc
M 1: 3 000

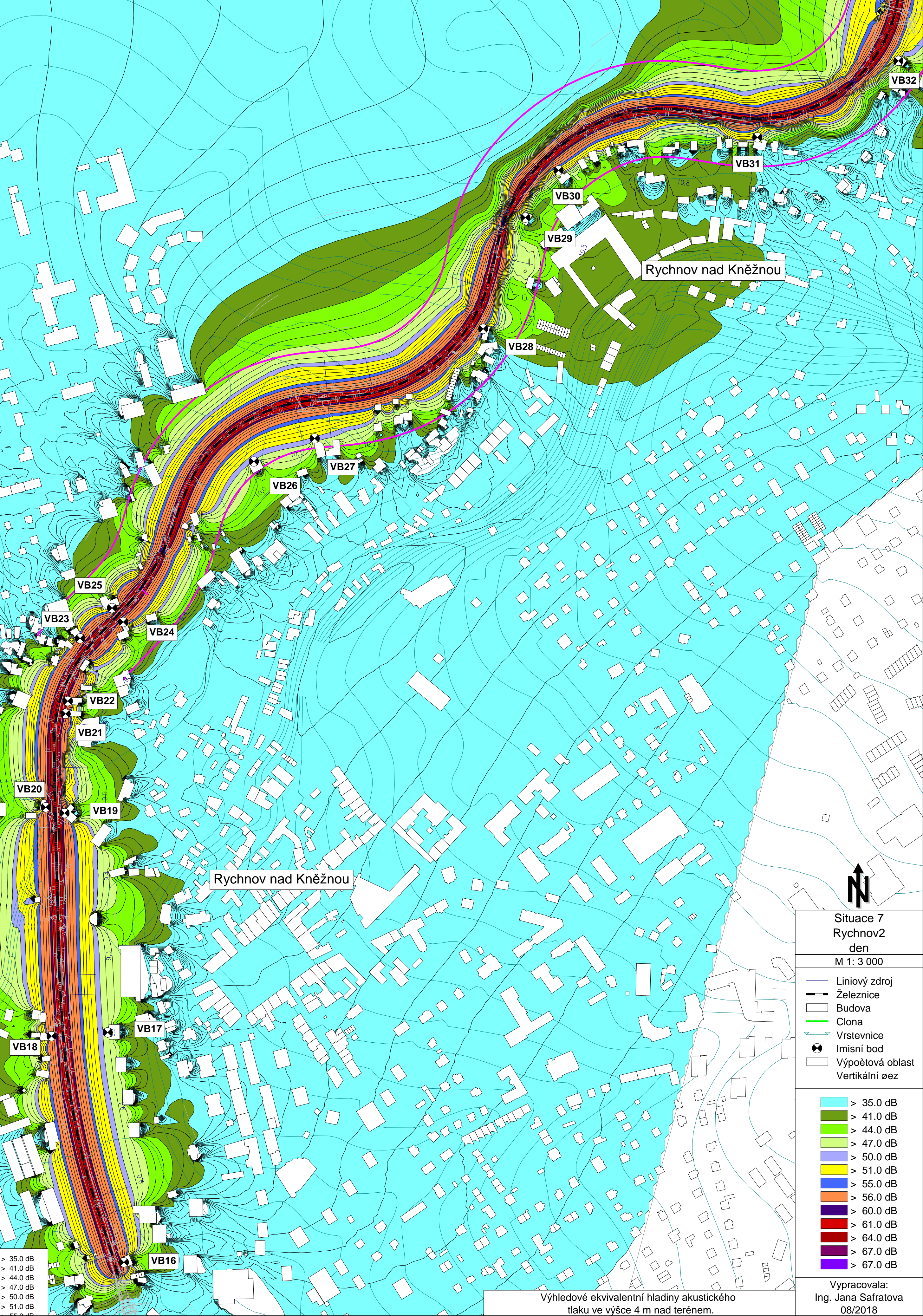
- Liniový zdroj
- Železnice
- Budova
- Clona
- Vrstevnice
- Imisní bod
- Výpočtová oblast
- Vertikální řez

- > 35.0 dB
- > 41.0 dB
- > 44.0 dB
- > 47.0 dB
- > 50.0 dB
- > 51.0 dB
- > 55.0 dB
- > 56.0 dB
- > 60.0 dB
- > 61.0 dB
- > 64.0 dB
- > 67.0 dB
- > 67.0 dB

Výhledové ekvivalentní hladiny akustického
tlaku ve výšce 4 m nad terénem.

Vypracovala:
Ing. Jana Sařatova
08/2018

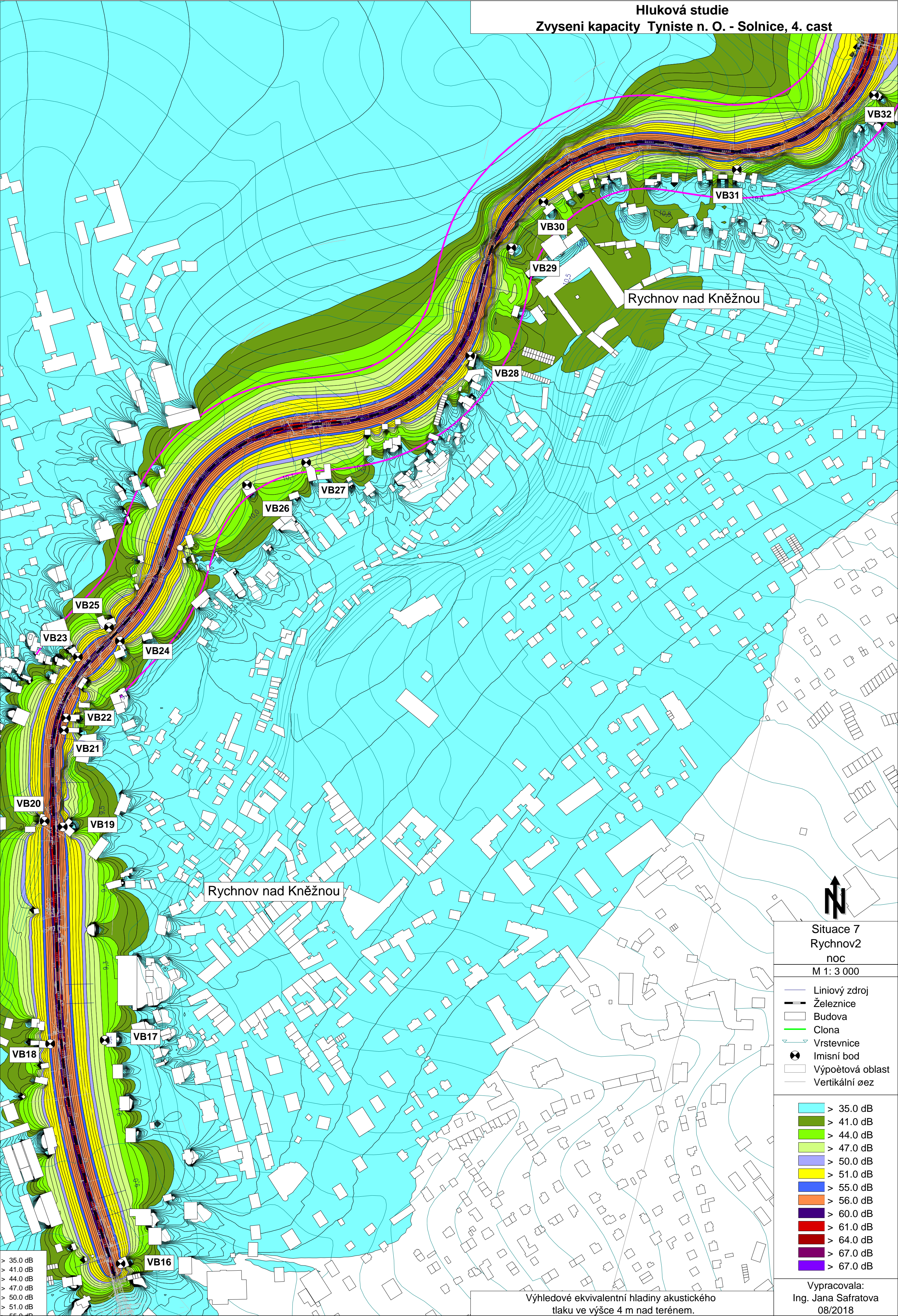
Hluková studie
Zvýšení kapacity Tyniste n. O. - Solnice, 4. část



Výhledové ekvivalentní hladiny akustického
tlaku ve výšce 4 m nad terénem.

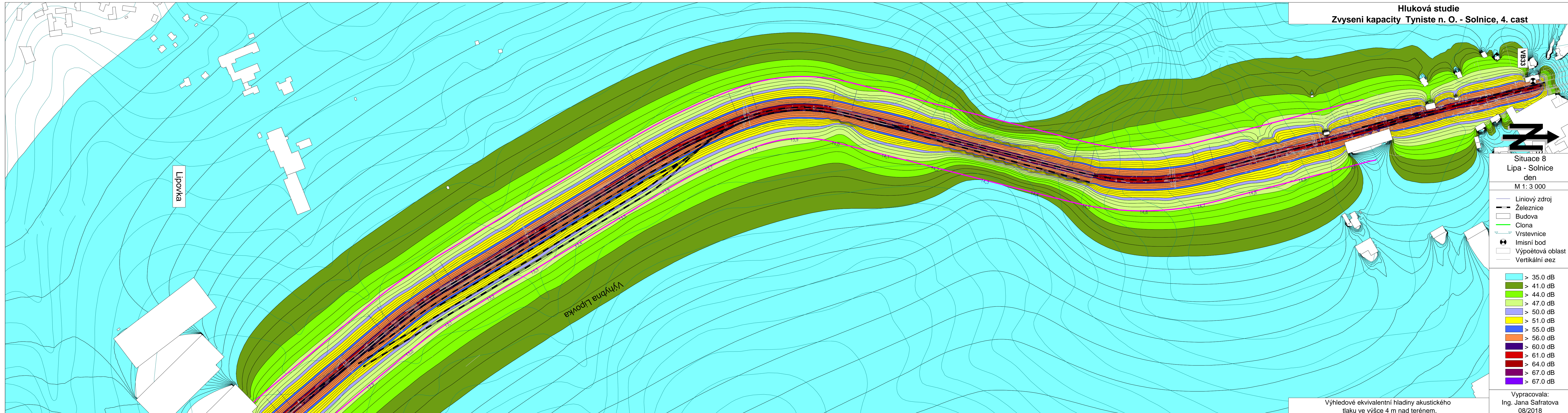
Vypracovala:
Ing. Jana Safratova
08/2018

Hluková studie
Zvýšení kapacity Tyníste n. O. - Solnice, 4. část



Výhledové ekvivalentní hladiny akustického
tlaku ve výšce 4 m nad terénem.

Hluková studie
Zvýšení kapacity Tyníste n. O. - Solnice, 4. část



Situace 8
Lipa - Solnice
den
M 1: 3 000

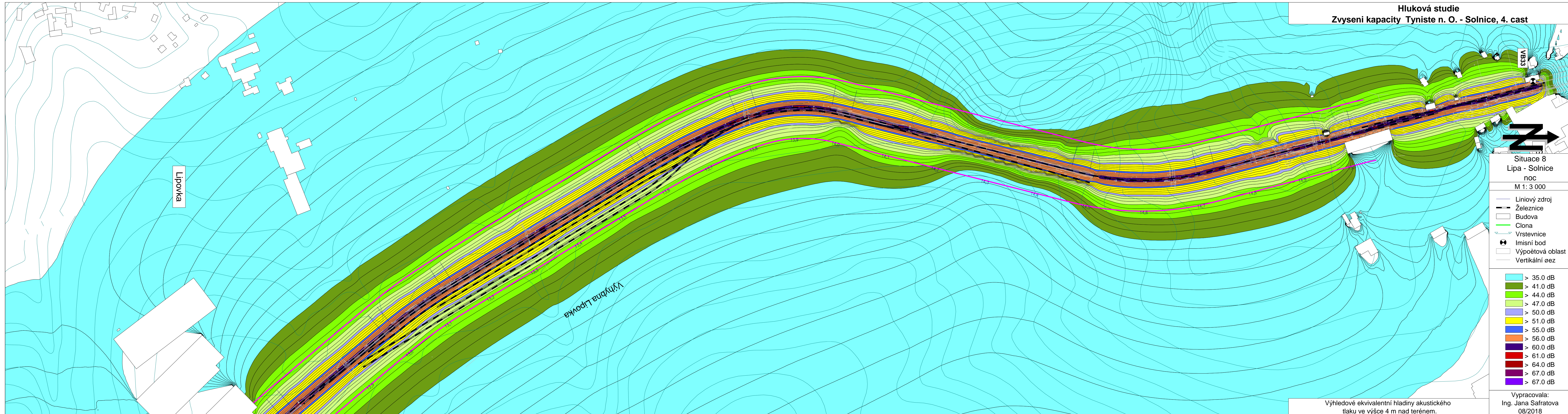
- Liniový zdroj
- Železnice
- Budova
- Clona
- Vrstevnice
- Imisní bod
- Výpočtová oblast
- Vertikální řez

< 35.0 dB
> 35.0 dB
> 41.0 dB
> 44.0 dB
> 47.0 dB
> 50.0 dB
> 51.0 dB
> 55.0 dB
> 56.0 dB
> 60.0 dB
> 61.0 dB
> 64.0 dB
> 67.0 dB
> 67.0 dB

Výhledové ekvivalentní hladiny akustického
tlaku ve výšce 4 m nad terémem.

Vypracovala:
Ing. Jana Sařatova
08/2018

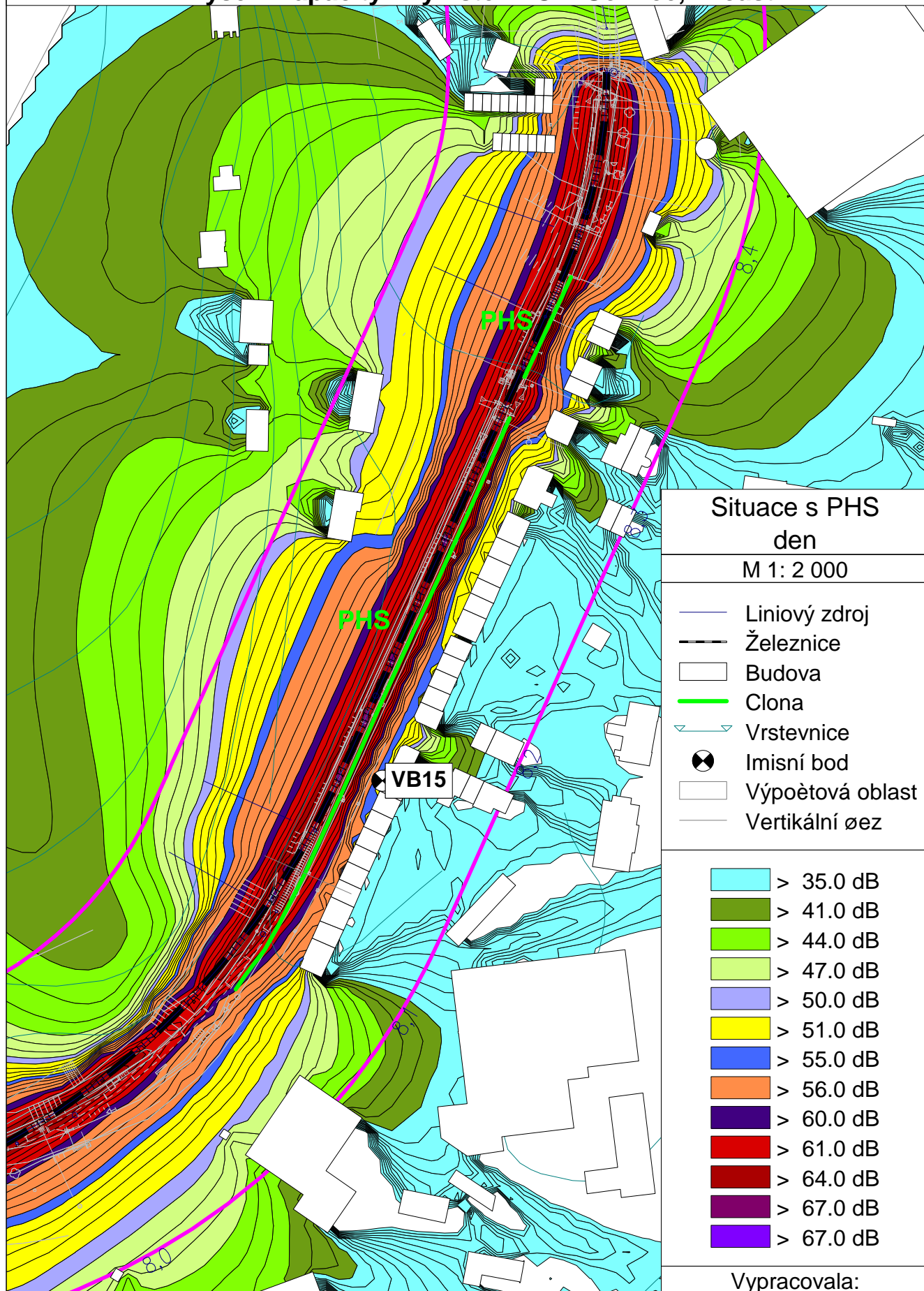
Hluková studie
Zvýšení kapacity Tyníste n. O. - Solnice, 4. část



Výhledové ekvivalentní hladiny akustického
tlaku ve výšce 4 m nad terénem.

Hluková studie

Zvýšení kapacity - Tyníste n. O. - Solnice, 4. část

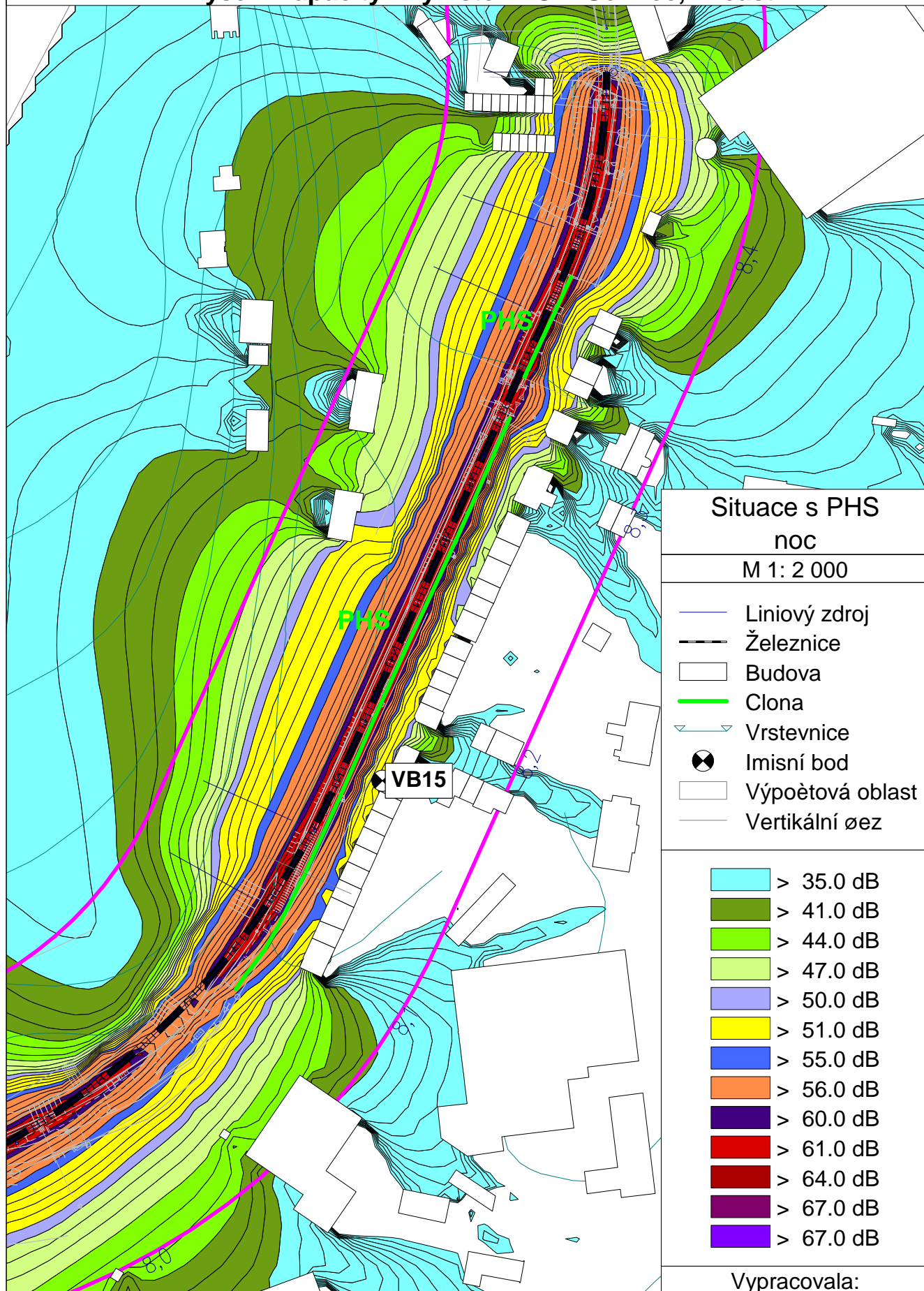


Výhledové ekvivalentní hladiny akustického tlaku ve výšce 4 m nad terénem.

Vypracovala:
Ing. Jana Safratova
08/2018

Hluková studie

Zvýšení kapacity - Tyníste n. O. - Solnice, 4. část



Výhledové ekvivalentní hladiny akustického tlaku ve výšce 4 m nad terénem.

Vypracovala:
Ing. Jana Safratova
08/2018